





Adatlap / Datasheet

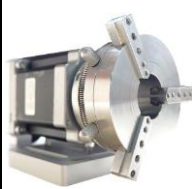




Modellszám és megnevezés / Number and name	Kép / Machine Picture	Jelölés max. befoglaló mérete / Marking scope (mm)	Lézer forrás / Fiber Laser source	
CAXTM_IND_20_1.1 20W Fiber lézer jelölő ipari kialakítás / Fiber laser marking machine desktop type Desktop TypeH		100*100 (nagyobb méretű jelöléshez rendelhető lencse)	Fiber Raycus	

2. A fiber jelölőgép főbb elemei (a dobozban) / Main configuration of the fiber marking machine:

Megnevezés / Name	Egység / Unit	Darabszám / Quantity
Acél elektronikai gépház a vezérléssel, számítógéppel, lézerforrással (20W), motorosan mozgatható Z tengellyel, monitorral, lézervédelmi burkolattal / Steel box with laser source, controlboard, computer, motorized Z axis, monitor, security cover	Pcs	1
Lézerfejtartó oszlop (500mm), lézerfej, galvofej, lencse (100*100mm) / Pillar, laser head galvohead, lens	Pcs	1
Control board: BJJCZ DLC-2, EZCAD3 software	Pcs	1
Pedál váltó / Foot control	Pcs	1
Led világítás, vörösfényű pozíciójelző / Outer red pointer & LED light	Pcs	1
Védőszemüveg / Protective glasses	Pair	1

3. Javasolt kiegészítők, fogyó anyagok listája / Consumables, other equipments:

Kép / Picture	Megnevezés / Name	Egység ár nettó / Unit price nettó	Mennyiség / Quantity	Összes ár nettó / Sum nettó
	Fiber 80 mm-es forgató egység / 80mm Rotary device	150 000	1	150 000
	Fiber 100 mm-es forgató egység / 100 mm rotary device	150 000	1	150 000
	Fiber 50 mm-es forgató gyűrűhöz kézi rögzítéshez	150 000	1	150 000

	Fiber 65 mm-es forgató gyűrűhöz automata rögzítéssel	150 000	1	150 000
	Lencse 200 x 200 mm-es jelöléshez / Wavelength F-theta lens 200*200mm	80 000	1	80 000
	Lencse 100 x 100 mm-es jelöléshez / Wavelength F-theta lens 100*100mm	54 000	1	54 000
	Lézerfény védelmi szemüveg / Laser-proof goggles	12 000	2	24 000
	Tápegység lézerhez HF200W-S-24 / Laser power supply	33 000	1	33 000

4. A Fiber jelölő gép főbb elemei / Main configuration of Fiber laser marking machine:

Modellszám	CAXTM_IND_20_1.1
A gép külső megjelenése / Machine Outlook	Zárt típus / Enclosed Type
Lézer forrás gyártója / Fiber Laser source	Raycus / IPG (optional)
Lézer fej gyártója / Laser Head	SINO galvo fej /SINO galvo head
F-theta lencse / F-theta scan lens	Wavelength Szingapúr / Wavelength Singapore
Vezérlő rendszer /Control system	Control board: BJJZ DLC-2, EZCAD3 software, supports TCP command, remote control
Támogatott formátumok / Supported formats	Support Photoshop, Coral draw and format AI, PLT, DXF, BMP, DST, DWG, DXP etc
Gépi mozgatású Z tengely / Motorized Z axis	Elektromosan mozgatható lézerfej a fókusz könnyű beállításához
Munkaasztal / Working table	Mélységben és keresztirányban állítható asztal / 2D (X-Y worktable).
Szem védelme / Eye protection	CE lézerbiztonsági üveg az ajtóban/ CE laser safety glass in the door
Szem védelme / Eye protection	Ajtónyitás érzékelő / Door monitoring switch
Hűtés / Cooling	Nincs, léghűtéses / No, aircooling

5. Jelölés max. befoglaló mérete / Marking scope:

Alkalmazott lencse / Type of lense	Jelölés maximális mérete / Marking scope
Wavelength F-theta lens 100*100 mm	100*100 mm
Wavelength F-theta lens 200*200 mm	200*200 mm

6. Gép műszaki paramétere / Machine Technical Parameter

Típus / Series	CAXTM_IND_20_1.1
Jelölés max mérete / Marking Scope	100*100mm, 200*200mm
Jelölés sebessége / Marking speed	7000 mm/s
Lézer teljesítmény / Laser power	20W
Teljesítmény felvétel / Gross power	< 0,8 kW
Gép tömege / Gross weight	170 kg
Fázis / Phase	1 fázis / Single-phase
Feszültség / Voltage	220V
Frekvencia / Frequency	50Hz/ 60Hz

A lézer paramétere / Laser parameters

Optikai lézer / Optical laser	Raycus laser	
Lézer hullámhossza / Laser wavelength	1064 nm	
Lézer energia kibocsátás / Average output power	20W	
Fényhatással jár-e / Whether or not to bring the light	Igen / Bring	
Frekvencia határ / Modulation frequency range	20kHz - 80 kHz	
Várható élettartam munkaórában / Working hours of the laser source average	100.000	
A galvo fej paramétere / Galvo parameters		
Maximális sebesség / Maximum speed	7000 mm/s	
Resolution	0,001 mm	
Visszaállási pontosság / Repositioning precision	+/- 0,003 mm	
Galvo fej szerepe / Operation of Galvo head	A Galvo tükör irányítja a lézerfényt a megfelelő helyre, ebben a nagy pontosságú szervó motor, a tükör, F-theta lencse, tápegység segít /Galvo mirror is set to track operation of the laser executive mechanism, and it mainly consists of high accuracy servo motor, motor driven plate, mirror, F-θ lens and dc supply of power.	
Optikai jellemzők /Optical output characteristics		
Jelölési terület /Marking area	100*100 / 200*200 mm	
Minimális vonalszélesség / Minimum line width	0,01 mm	
Minimális karakter magasság / Minimum height of	0,2 mm	
Rendszer jellemzők / System properties		
Áram ellátás /Laser power supply	0.5KW/AC220V/50Hz~60Hz (optional 110V)	
Mechanikus mozgató munkasztal / Manual working table stroke	Legnagyobb emelési magasság 285 mm / Movements itinerary 285 mm (desktop type)	
Elvárt környezeti feltételek / Environmental	0 ~ 35 ° C, 90% pártartalom / humidity	
Befoglaló méretek, tömeg / Size, weights		
A gép méretei / Equipment size	86cm*76cm*143cm	
Nettó súly / Net weight	150 kg	
Bruttó súly (csomagolással) / Gross weight	170 kg	
7. Műszaki dokumentációk / Technical documents		
Dokumentáció megnevezése / Name	Mennyiség / Quantity	Megjegyzés / Remarks
Üzemeltetési dokumentáció / The instruction for use, maintenance instruction	1 másolat / 1 copies	Üzembehelyezés, működtetés és karbantartási utasítások / Contain equipment operation, installation and maintenance of the content
8. Fogyó anyagok / Consumables		
Name	Csereidőszak / Replacement Time	
Tápegység lézerhez / Laser power supply	Nem jellemző a fogyóanyag felhasználás, de az üzemelés biztonságos fenntartása miatt javasolt raktáron tartása	
9. Jelölhető anyagok / Applicable materials		
Fémek arany, ezüst, rozsdamentes acél, szénacél, réz, alumínium, króm, bronz / Many type of metals: Gold,Silver,Stainless Steel,Copper,Aluminum,chrome Brass,etc		
Ötvözetek és fénoxidok, anodizált alumínium / Alloy and metal oxides: Anodized Aluminum		
Nem fémes anyagok és felületkezelt anyagok, szilikon ostyák, poly urethan, kerámiák / Some non-metallic materials & Special surface treatment:silicon wafer, Poly urethane, ceramics,		
Műanyag, gumi, epoxy gyanták, PVC, PC, ABS, bevonó filmek stb. / Plastic, rubber, epoxy resin, PVC, PC, ABS, Coating film etc		
10. Alkalmazó iparágak / Applicable Industry		
Elektromos eszköz, elemek gyártói / Electrical Engineering and Electrical part and component		
Telefongyártók /Mobile (Cover, battery, keyboard, iPhone Case)		
Ékszergyártás / Jewellery(Ring, pedeant, bracelet),eyeglass,clocks and craft		
Építőipar, PVC csövek / Building materials,PVC pipe		
Autóipar / Car motor car spare part, Instrumet and meters and cutting tool		
Repülőgépipar / plastic case,aviation and aerospace,		
Katonai termékek / Military product,hardware fitting and accessory,sanitary appliance		
Élelmiszer-, gyógyszeripar, gyógyászati segédeszközgyártás, szolár ipar / food and beverage ,Medicine package and medical instrument,solar Pv industry		
11. Jelölés, gravírozás minták / Marking and engraving samples		
Jelölés rozsdamentes acélra/ SS marking	Jelölés alumíniumra / Aluminium engraving	Jelölés műanyagra / Plastic engraving



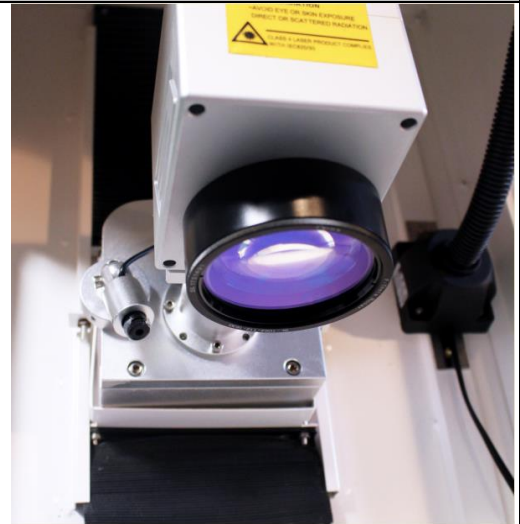
QR kód elektromotoron/ QR code on magnetic sheet Billentyűzet jelölés / Marking on keyboard



12. Gépre vállalt garancia / Machine Warranty

1 év a teljes gépre, 1 év a fiber lézer forrásra / 1 years warranty for the whole machine , 1 years warranty for the fiber laser source

13. Machine pictures



14. Betanítás / Training:

Ügyfeink küldhetnek munkatársat betanulásra üzemünkbe, vagy cégünk munkatársa megy ki a telepítés helyszínére. /Customers can send technician to our factory to accept training or we send technician to customer's factory to train the workers until they master the technique of using the machine.